

מפגש עם תושבים  
**נופי בן שמן**  
ינואר 2021

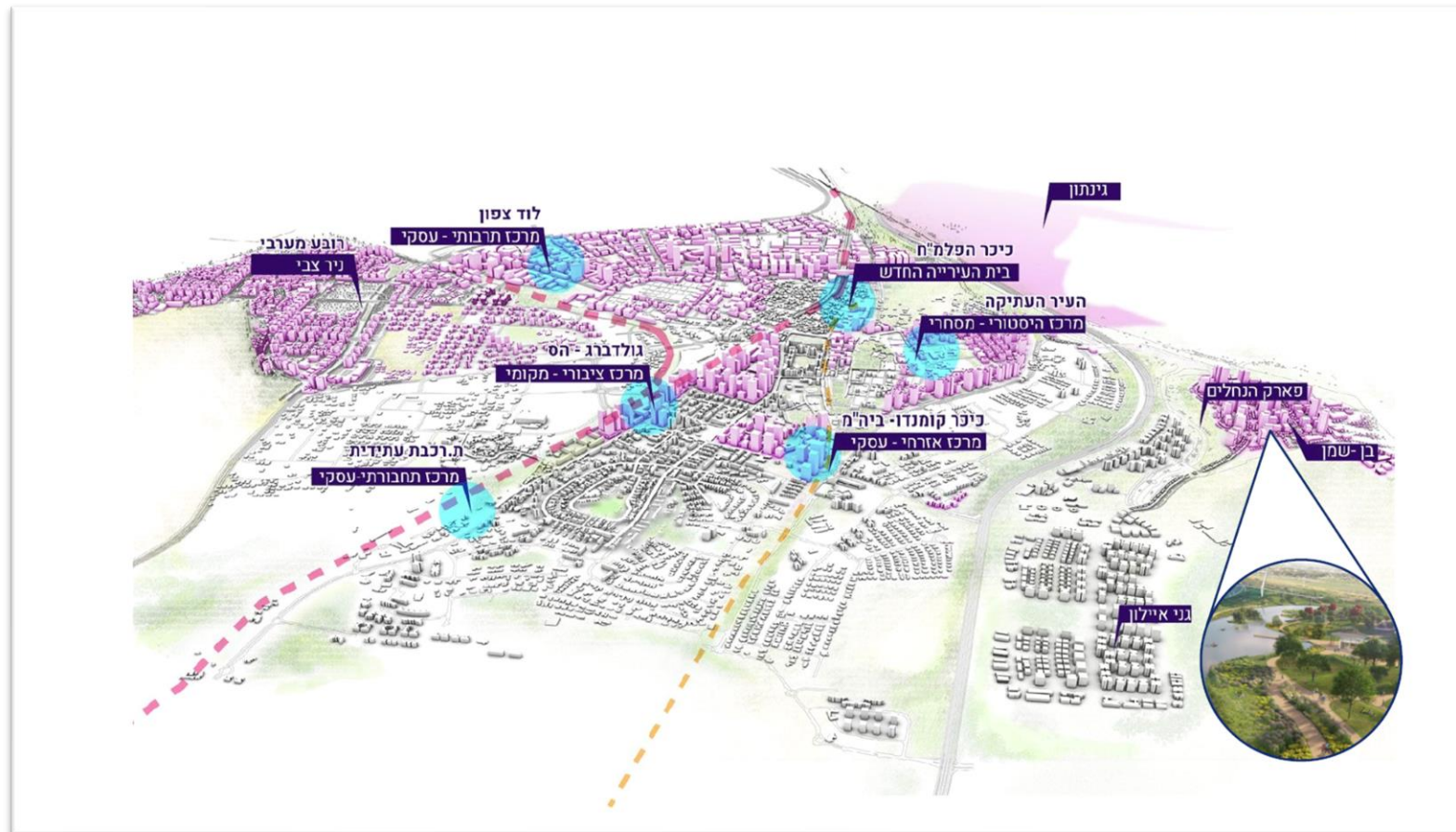




## הסכם לפיתוח העיר לוד

בחודש מאי 2017 נחתם ההסכם האסטרטגי בין ממשלת ישראל לעיריית לוד והחברה הכלכלית, הכולל תקציבים משמעותיים לפיתוח העיר ואיכות חיי התושבים בשלל תחומי חיים.

במסגרת ההסכם מתוכננת בניה של כ- 17,000 יחידות דיור בשכונות חדשות, בהן שכונת נופי בן שמן.



היכל התרבות החדש



מרכז הפסיפס



תיכון עתיד למדעים



לודקיישן- רובע העסקים החדש



תחנת הרכבת החדשה



ברוכים הבאים ללוד

נגישות תחבורתית ייחודית

פיתוח שטחי תעסוקה ומסחר  
בהיקף של כ-2.7 מיליון מ"ר

קידום מצוינות בחינוך

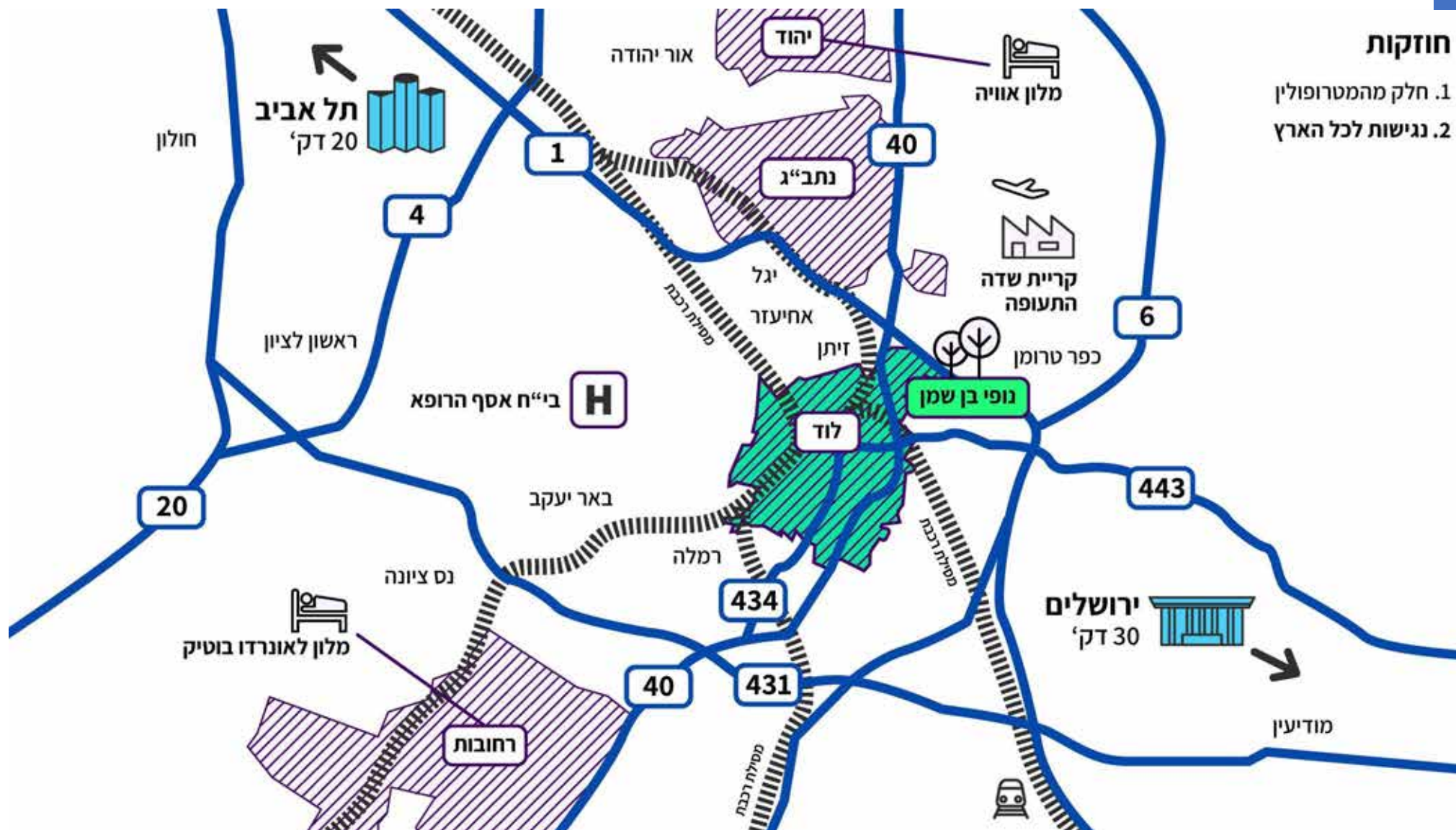
השקעה רבה ופיתוח תחום  
התרבות והפנאי בעיר

פיתוח מתחמי תיירות ייחודיים  
ברחבי העיר העתיקה



### חוזקות

1. חלק מהמטרופולין
2. נגישות לכל הארץ









חיבור לעיר היסטורית ומתפתחת



סביבה עירונית תוססת



פארק הנחל



קרבה למוקדי תעסוקה ומסחר



מוסדות חינוך וציבור

**מרקם חיים שלם בתוך סביבה עירונית עשירה**





### מסחר

15,600 מ"ר של מסחר



### דיור מוגן

300 יחידות דיור



### 4,000 יחידות דיור

שיבנו בהדרגה  
למעלה מ-1,500 כבר שווקו  
אכלוס עתידי 2023-2026



### יציאה צפונית

יצירת יציאה צפונית  
לכביש 443 וכביש 1



### פארק עירוני

182 דונם פארק עירוני



### תעסוקה

5,800 מ"ר של תעסוקה



### תחנות שאיבה

ביטול התחנה הקיימת  
והקמת תחנה חדשה



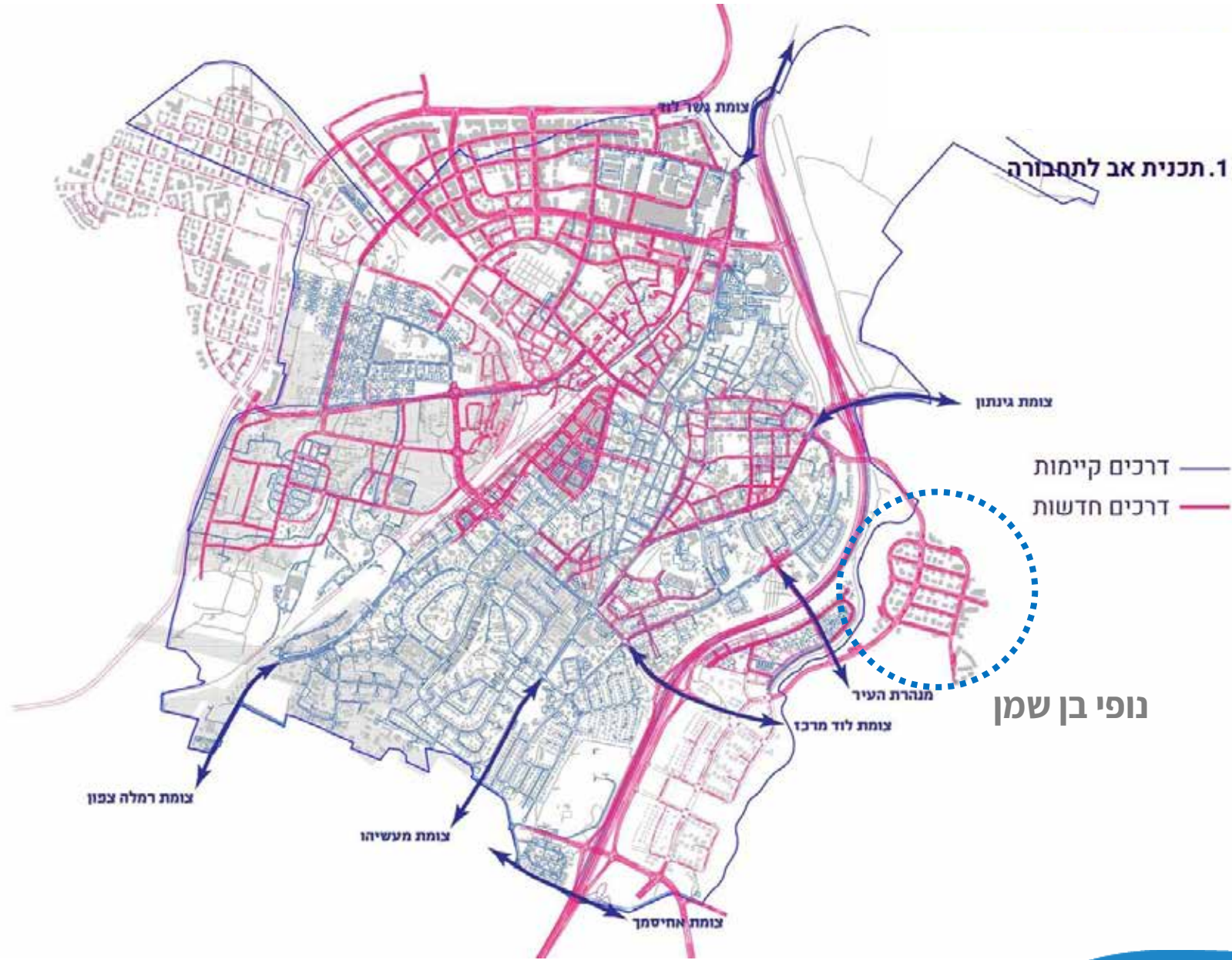
### אופניים

יצירת שבילי אופניים

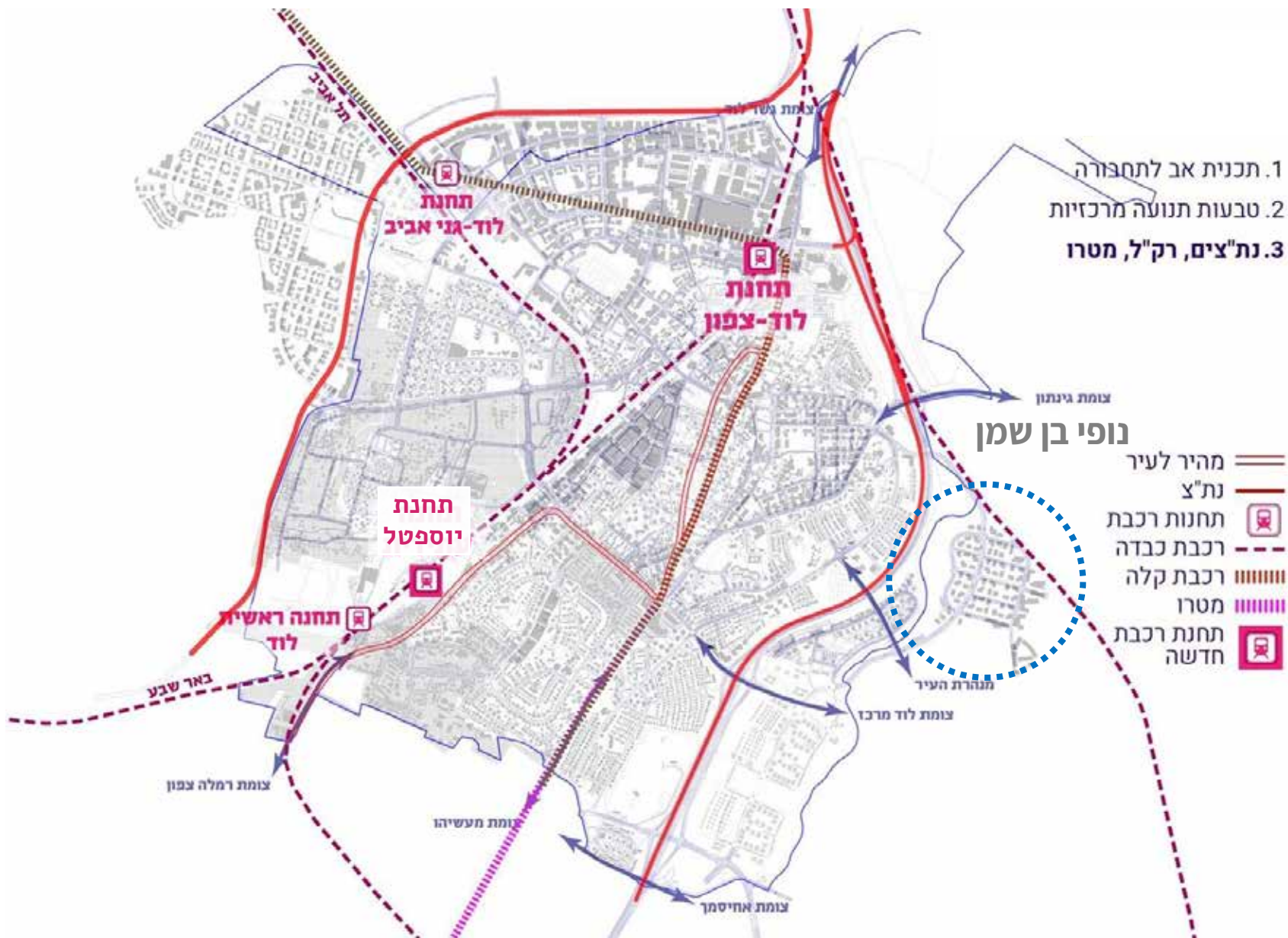


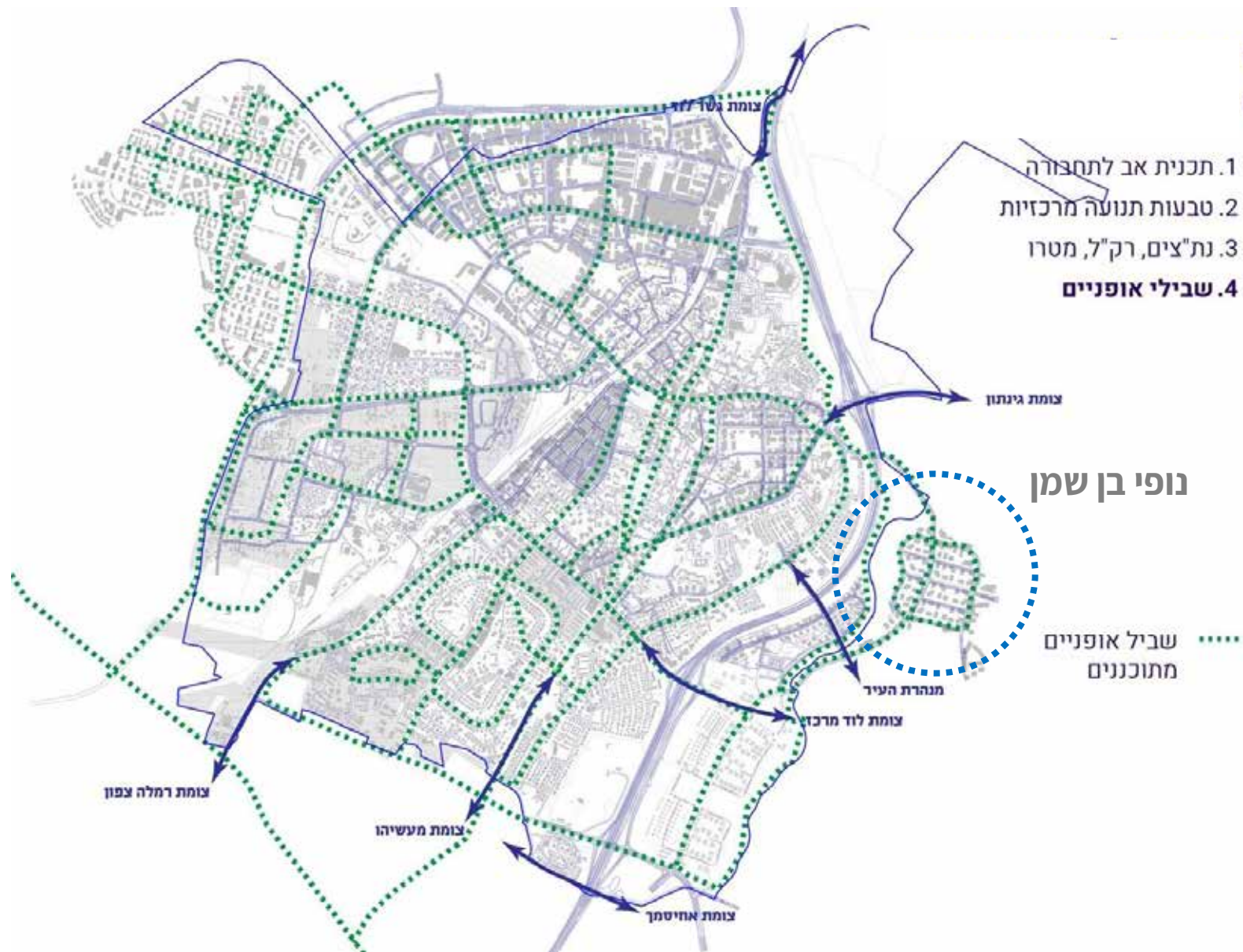
### נחל גזר

טיפול והסדרת נחל גזר











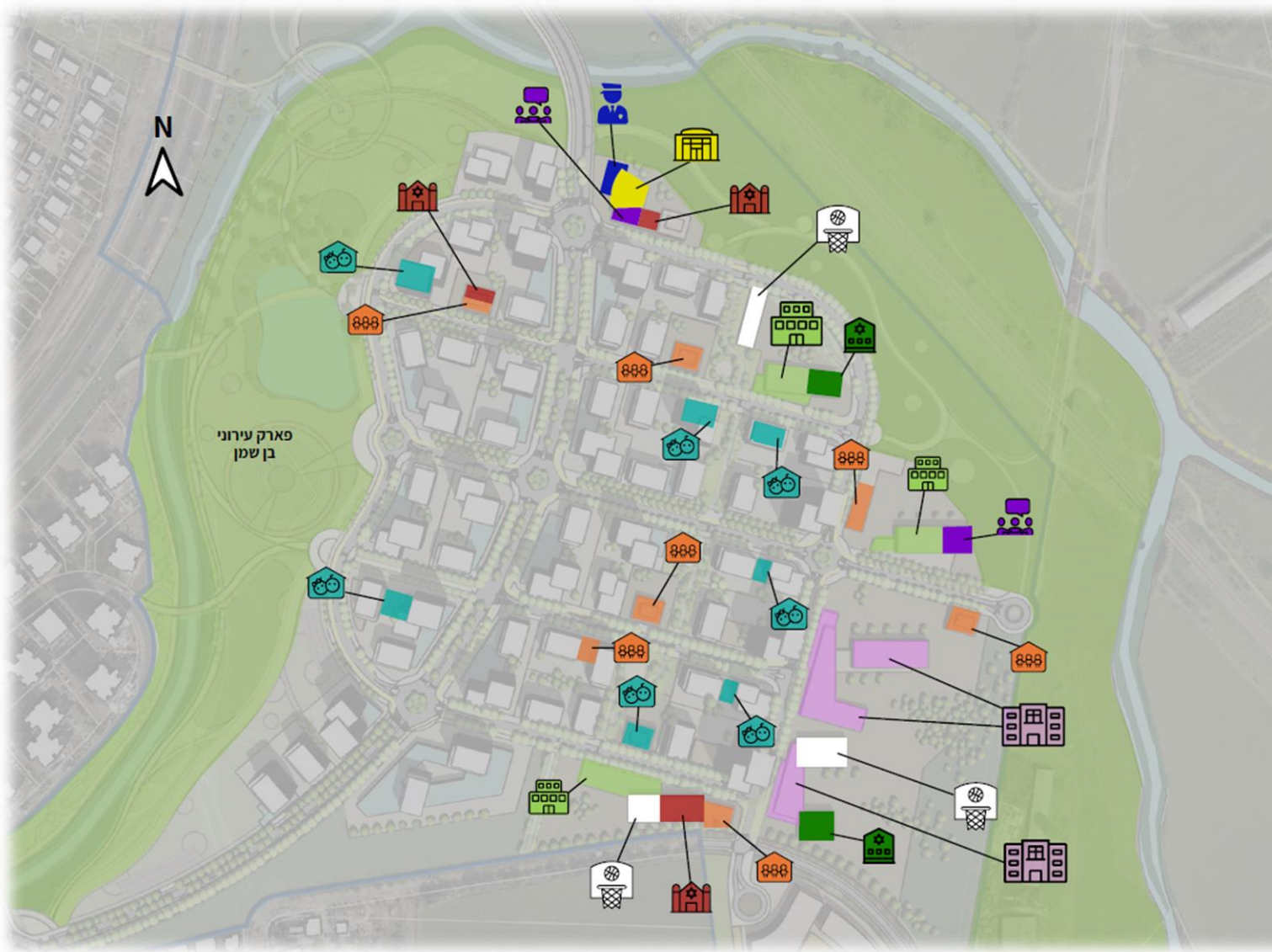
# רישות שבילי אופניים בכל רחובות השכונה







### מקרא מפת מבני ציבור בן שמן:



- |             |  |                |  |
|-------------|--|----------------|--|
| גן ילדים    |  | מעון           |  |
| בניין תיכון |  | בניין יסודי    |  |
| אולם ספורט  |  | מועדון נוער    |  |
| בית כנסת    |  | משטרה          |  |
| מקווה       |  | מבנה רב תכליתי |  |





יצירת מרחב חוץ כיתתי איכותי



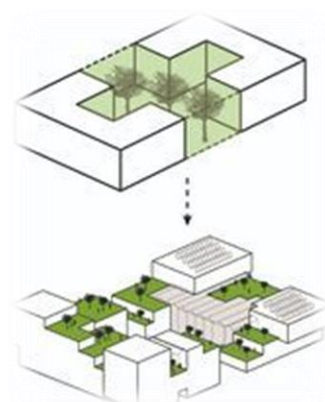
חללים ורסטיליים



חדשנות פדגוגית בהשקפה חינוכית  
בינלאומית ועל פי מודל משרד החינוך







בניית חצרות בקומות עליונות בהתאם לדרישת משרד החינוך

בניה בקו אפס

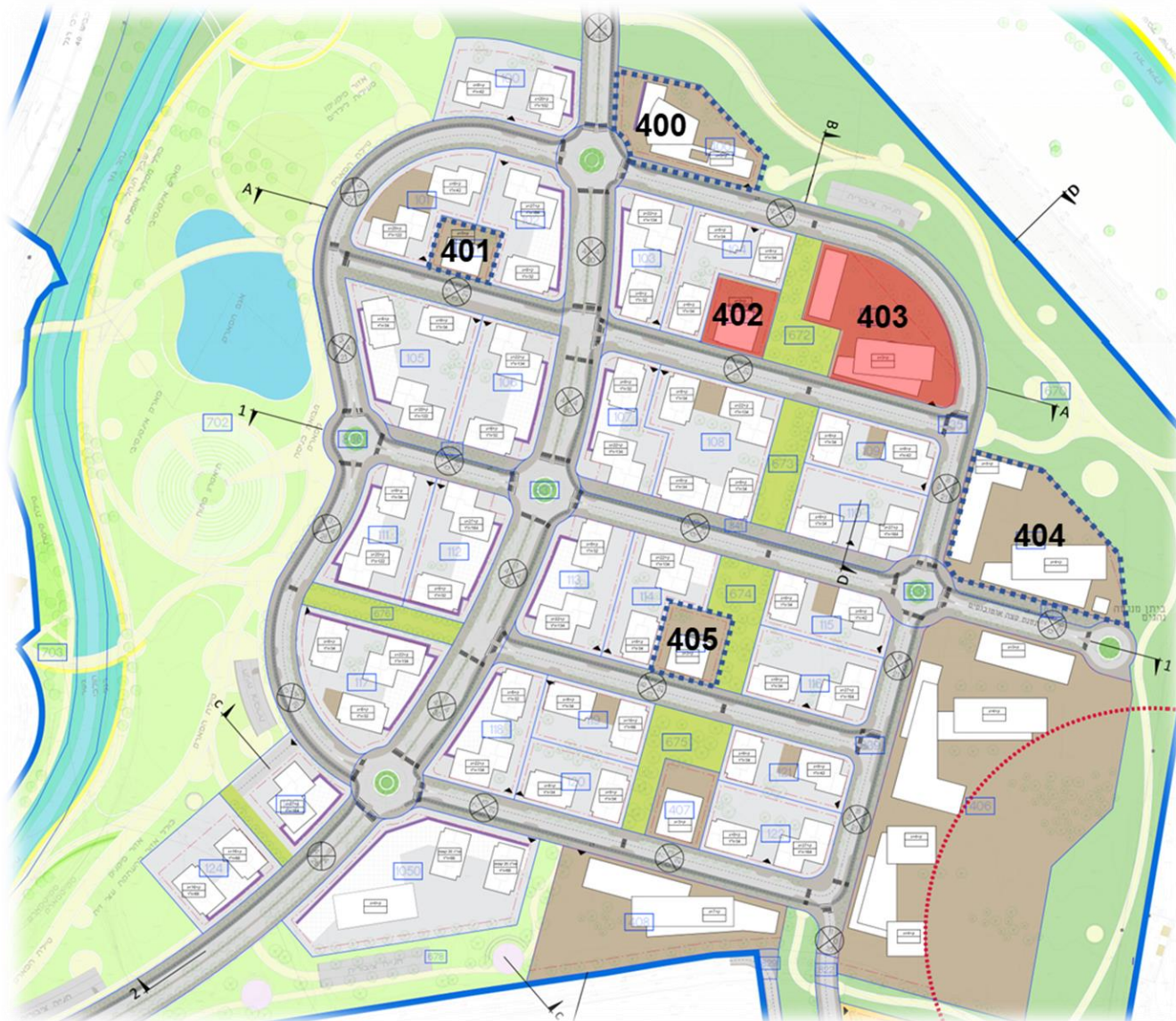


בניה לגובה על פי מכפיל משרד החינוך

עירוב שימושים- ריכוז מוסדות קריית חינוך

שימושים שונים לאורך שעות היום - חינוך וקהילה





# מגרש 403

בית ספר יסודי 6+18

מקווה

מסחר

מגרש	שימושים	שטח (ד')
400		4.93
401	בית כנסת (מעטפת) אשכול גנים - 4 כיתות	1.51
402	אשכול גנים 6 כיתות	2.02
403	בית ספר יסודי 6+18 מקווה מסחר	7.14
405		2.02



מבט מכיוון דרום מערב

הדמיה



הדמיית פנים







# מגרש 402

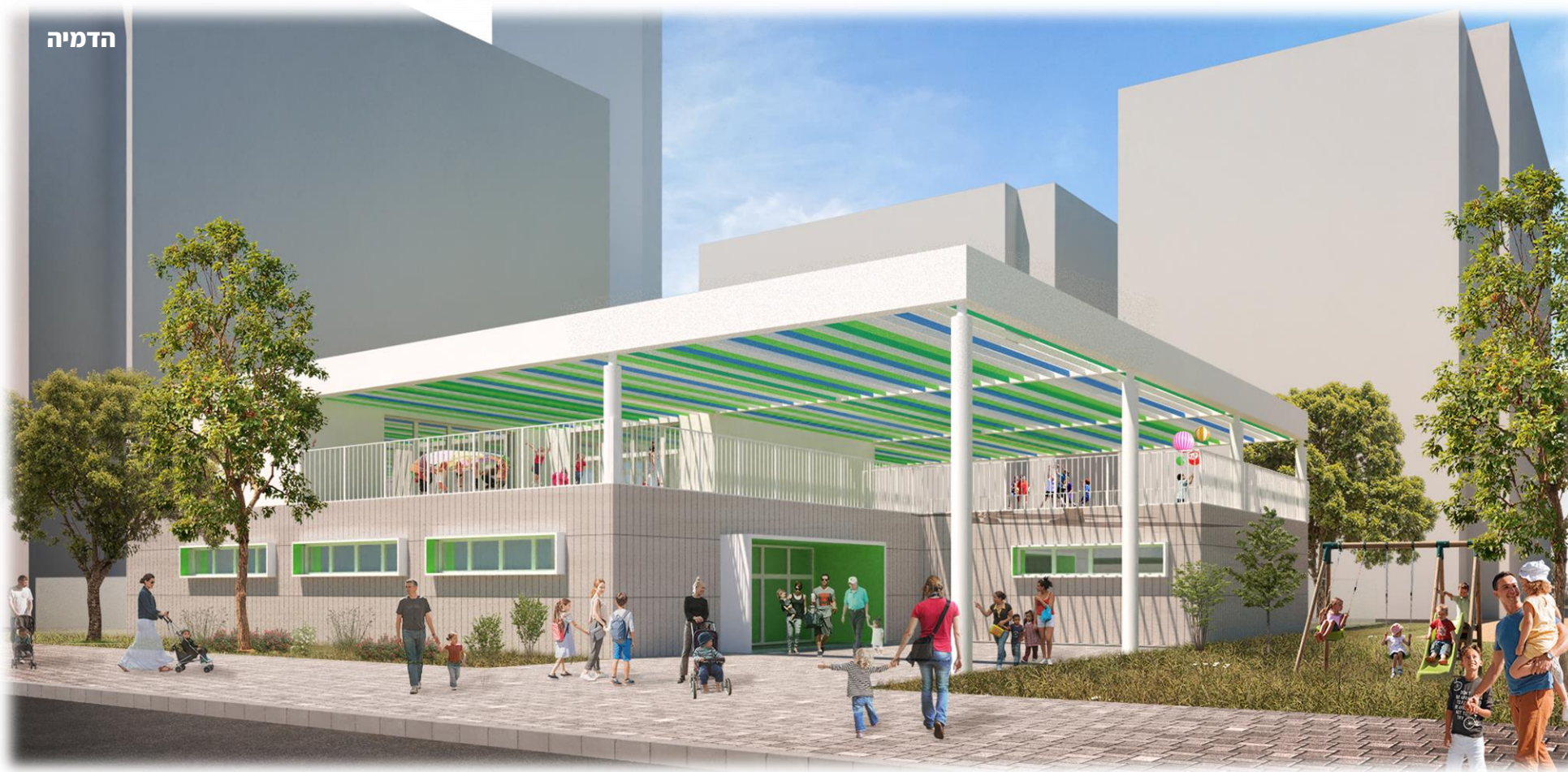
אשכול גנים  
6 כיתות

מגרש	שימושים	שטח (ד')
400		4.93
401	אשכול גנים - 4 כיתות (מעטפת)	1.51
402	אשכול גנים 6 כיתות	2.02
403	יסודי 6+18 כיתות מקווה מסחר	7.14
405		2.02



אשכול 6 כיתות גני ילדים

הדמיה







# מגרש 401

מקבץ גנים 4 כיתות  
בית כנסת

מגרש	שימושים	שטח (ד')
400		4.93
401	אשכול גנים - 4 כיתות בית כנסת (מעטפת)	1.51
402	אשכול גנים 6 כיתות	2.02
403	יסודי 6+18 כיתות מקווה מסחר	7.14
405		2.02

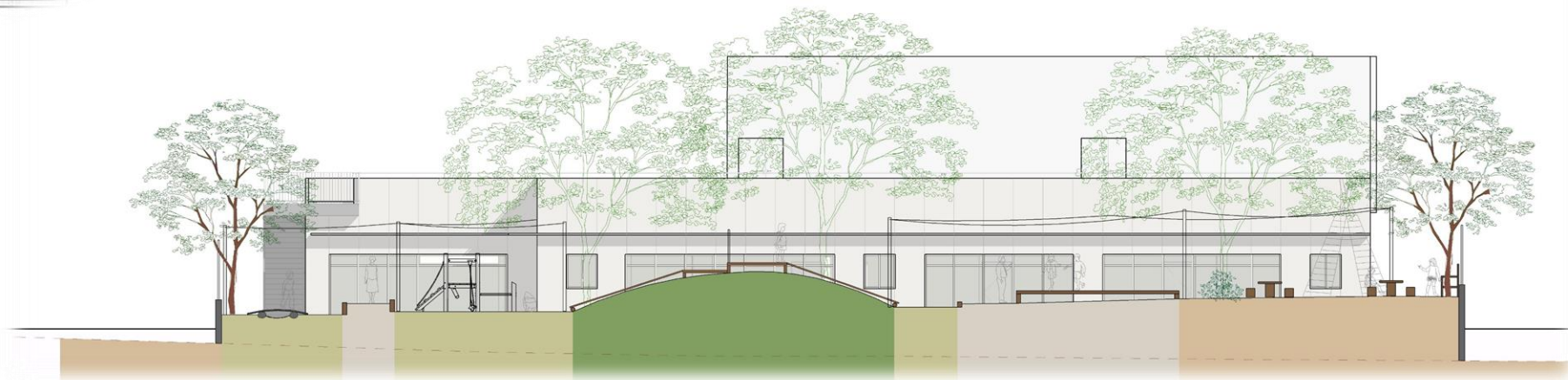
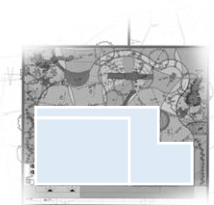


4 כיתות גן ילדים ובית כנסת על הגג



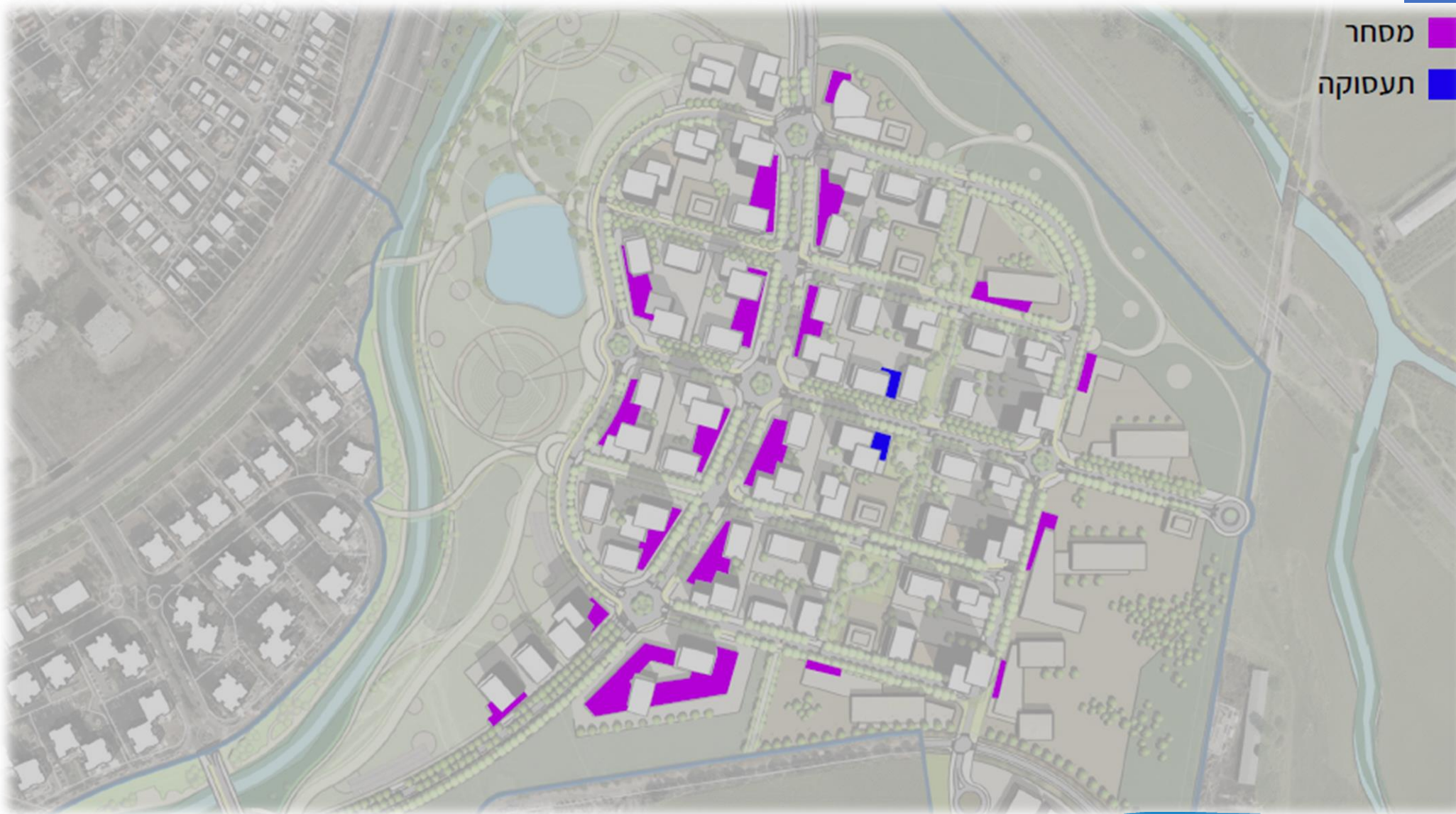


## פיתוח החצר



מסחר

תעסוקה





מה מחכה לכם בפארק בן שמן?



שבילי אופניים



פארק פתוח



אמפי תאטרון



אגם אקולוגי



מתקני משחק



גשרים



אזורי פנאי ובילוי



## עקרונות תכנוניים

שילוב של מרחב אורבני וטבע עירוני  
 עירוב שימושים עם מגוון טיפוסים בינוי  
 רחובות וצירים ירוקים כולל רוצעות  
 הליכה, שבילי אופניים ושטחי גינון  
 ציבוריים  
 מערכת דרכים לקישור השכונה  
 החדשה עם העיר הוותיקה

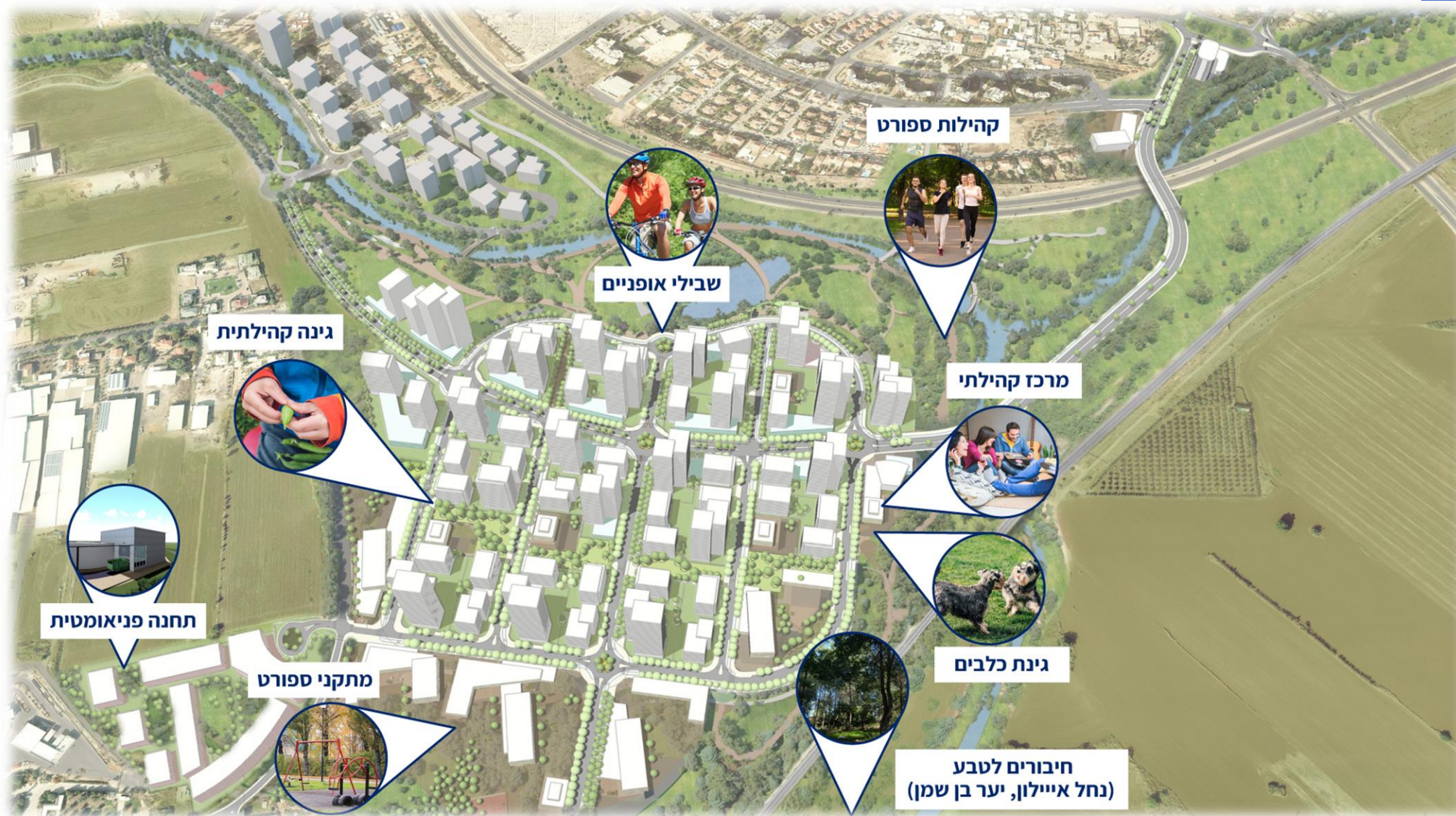
## שכונה ידידותית לסביבה

פינוי אשפה פניאומטי  
 רחובות ירוקים  
 הקמת אגם אקולוגי  
 רשת שבילי אופניים  
 עידוד שימוש בתחבורה ציבורית

## פארק הנחל

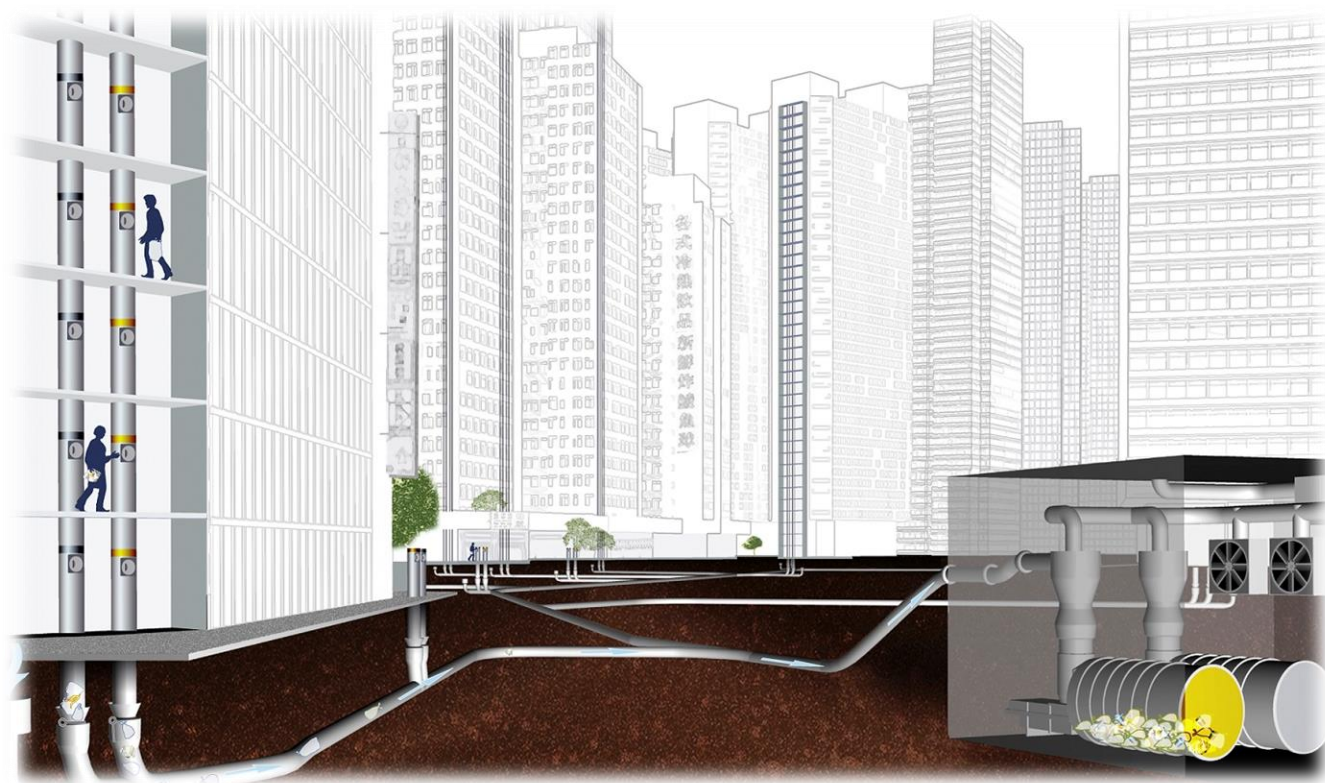








### מערכת פינוי אשפה פניאומטית



טכנולוגיה חדשה ומתקדמת לפינוי פסולת ביתית, ללא משאיות אשפה וללא מטרדי ריח ורעש.

בכל מבני השכונה תוקם מערכת אשפה פנאומטית, הכוללת חדר בכל קומה עם 2 פתחים לאשפה רגילה ולאריזות.

מערכת שינוע תת קרקעית של האשפה מהמבנים למרכז האשפה.

מרכז האשפה - תחנת מעבר סגורה.





## הקדישו כמה דקות ותיהנו שנים רבות

תושבי לוד (לעתיד) היקרים, ברוכים הבאים למעגל התושבים של לוד. לוד נמצאת בעיצומו של תהליך פיתוח מואץ. בשנים הקרובות יצטרפו לעיר כ-70,000 תושבים חדשים וכדי לקלטם בצורה מיטבית, הקמנו באגף תכנון ופרויקטים, בשיתוף כלכלית לוד, יחידה ייעודית שפועלת לטובתכם. לוד בה תחיו, היא עיר הקשובה לתושביה ולאורחות חייהם בחינוך, בתעסוקה, בתרבות הפנאי וכו'. כדי שנוכל לתכנן את מוסדות החינוך, השירותים הקהילתיים ומרכזי הבילוי, בהתאמה מרבית לצרכיכם, אנו זקוקים למעט מידע עליכם. אנא הקדישו כמה דקות מזמנכם להשיב על השאלון, אתם תהיו הנשכרים העיקריים מכך. המידע שתמסרו מאובטח ברמה הגבוהה ביותר וכל המידע ישמר בסודיות.

[למילוי השאלון לחצו כאן](#)





# תודה